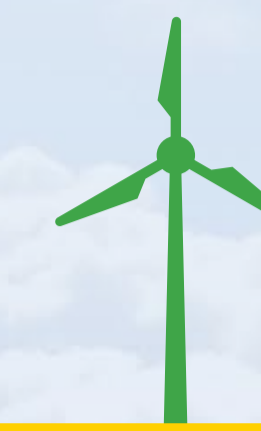
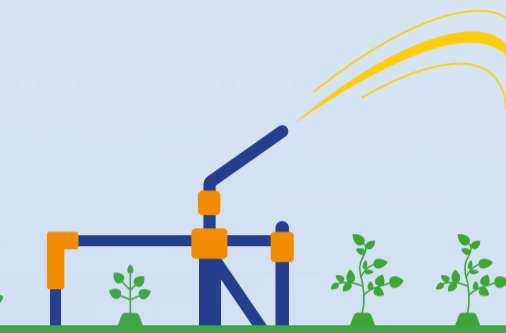


Bedrijfsoverkoepelende maatregelen



Teeltmaatregelen



Op en rondom het erf

- Vergroten biodiversiteit via gewasdiversiteit en akkerranden/bufferstroken.
- Erfmissies van gewasbescherming beperken door opvang van restvloeistoffen en spoelwater.
- Verduurzamen van de aardappelbewaring door energiezuinige klimaatbeheersing.

Grondbewerking

- Niet-kerende grondbewerking voor betere bodemstructuur en hogere infiltratie.

Bemesting

- Verhogen van het organische stofgehalte in de bodem via organische mest, compost, groenbemesters en/of mulching.
- Bijmestmonitor voor efficiënt nutriëntengebruik.

Poten

- Gerichte rijenbemesting voor efficiënter nutriëntengebruik.
- Inzet van robuuste aardappelrassen.

Groei van het aardappelgewas

Irrigatie

- Optimalisatie waterverbruik met behulp van bodemvochtsensoren.

Gewasbescherming

- BOS-systemen (Beslissings Ondersteunend Systeem) voor gerichte gewasbescherming.
- Nieuwe spuittechnieken voor minimale drift en maximale doelmatigheid.

Veldanalyse

- Blad- en bodemanalyse voor gerichte nutriëntensturing en beperking van stikstofverliezen.

Oogsten

Rooien van de aardappelen met aandacht voor productkwaliteit en minimale schade

Grondbewerking

Na het rooien wordt de bodem opnieuw bewerkt om structuur, bodemgezondheid en vochtregulatie te verbeteren.

Inzet van groenbemesters en vanggewassen

- Inzet van groenbemesters en vanggewassen draagt bij aan bodembedekking, nutriëntenbinding, verbetering van de bodemstructuur en het organische-stofgehalte, stimuleert het bodemleven en vermindert uitspoeling en erosie.